

Fahrzeug-Exposé

Weller Automobile GmbH + Co KG

Opel Grandland 1.2 Turbo Mild-Hybrid "Edition" Komfort-Paket



weller Automobile
Herzweg 102

O P E L 

Preis: 31.830,- €

MwSt. ausweisbar

Zustand:

Karosserie:

Leistung:

Kraftstoff:

Getriebe:

Kilometerstand:

Vorbesitzer:

Außenfarbe:

Polsterung:

Türen:

Erstzulassung:

Rate :

Vorführfahrzeug

SUV/Geländew./
Pickup

107 kW (146 PS)

Benzin

Automatik

300

1

Weiss

Stoff

5

03 . 2026

Sehr geehrter Kunde,

vielen Dank für Ihr Interesse an unserem Fahrzeug. Dieses Angebot ist freibleibend und unverbindlich. Irrtümer und Zwischenverkauf bleiben unserem Hause vorbehalten. Gerne nehmen wir Ihren Gebrauchten auch in Zahlung. Zu einer Testfahrt sind Sie nach kurzer Terminabsprache herzlich eingeladen.

Mit freundlichen Grüßen

Weller Automobile GmbH + Co KG

Ausstattungs-Highlights

- ✔ Klimaautomatik-2-Zonen
- ✔ Sitzheizung
- ✔ Lenkradheizung
- ✔ Tempomat
- ✔ Park Distance Control vo.&hi.
- ✔ Rückfahrkamera
- ✔ LED-Tagfahrlicht
- ✔ Regensensor
- ✔ Allwetterreifen
- ✔ Kopfairbag
- ✔ Alufelgen
- ✔ Bordcomputer

Fahrzeug-Exposé

Weller Automobile GmbH + Co KG

Angebotsnummer: 2147280
Ausdruck vom: 21.04.2026

Verbrauch und Emissionen*

CO2-Emission kombiniert:	126,0 g/km
CO2-Klasse auf Grundlage der CO2-Emissionen kombiniert:	D
Verbrauch kombiniert:	5,6 l/100km

*Weitere Informationen zum offiziellen Kraftstoffverbrauch und den offiziellen spezifischen CO2-Emissionen neuer Personenkraftwagen können dem 'Leitfaden über den Kraftstoffverbrauch, die CO2-Emissionen und den Stromverbrauch neuer Personenkraftwagen' entnommen werden, der an allen Verkaufsstellen und bei 'Deutsche Automobil Treuhand GmbH' unter www.dat.de unentgeltlich erhältlich ist.

Ausstattungen

✓ Komfort

Klimaautomatik-2-Zonen	Sitzheizung	Lenkradheizung
Tempomat	Park Distance Control vo.&hi.	Multifunktionslenkrad
Keyless Go	Keyless Entry	Lederlenkrad
Zentralverriegelung	Elektr. Fensterheber	Elektr. Außenspiegel
Servolenkung	Teilbare Rücksitzlehne	Innenraumfilter
Einstellbare Lenksäule	Lordosenstütze	Geschwindigkeitsbegrenzer
Funkfernbedienung	Außenspiegel el. anklappbar	

✓ Sicht

Rückfahrkamera	LED-Tagfahrlicht	Autom. abblend. Innenspiegel
Colorverglasung	Beheizbare Außenspiegel	LED-Hauptscheinwerfer

✓ Assistenzsysteme

Regensensor	Lichtsensor	Berganfahrassistent
Abstands-/Kollisionswarner	Spurhalteassistent	Verkehrszeichenerkennung
Müdigkeitserkennung		

✓ Sonstiges

Allwetterreifen	Alufelgen
-----------------	-----------

Fahrzeug-Exposé

Weller Automobile GmbH + Co KG

Angebotsnummer: 2147280
Ausdruck vom: 21.04.2026

✓ Sicherheit

Kopfairbag	Seitenairbags	ABS
Airbag	Beifahrerairbag	Wegfahrsperr
ESP	Reifendruckkontrolle	Traktionskontrolle
ISOFIX Kindersitzbefestigung	Isofix Beifahrersitz	

✓ Technik

Bordcomputer	Start-Stop-Automatik
--------------	----------------------

✓ Entertainment

USB-Anschluss	MP3	Bluetooth
DAB	Musikstreaming	Freisprecheinrichtung
Apple CarPlay	Android Auto	Touchscreen
Radio		

✓ Qualitaet

Garantie

Beschreibung

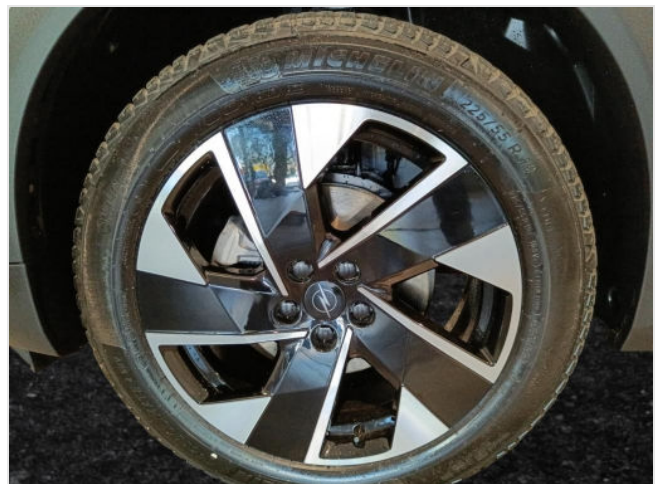
Arktis Weiß (Uni),Arktis Weiß (Uni),Stoff Bird Schwarz/Grau,Allwetterreifen,Sicherheitsnetz,KomfortPaket Edition,Automatik-Getriebe 6-Stufen

Fahrzeug-Exposé

Weller Automobile GmbH + Co KG

Angebotsnummer: 2147280
Ausdruck vom: 21.04.2026

Weitere Fahrzeugbilder



Fahrzeug-Exposé

Weller Automobile GmbH + Co KG

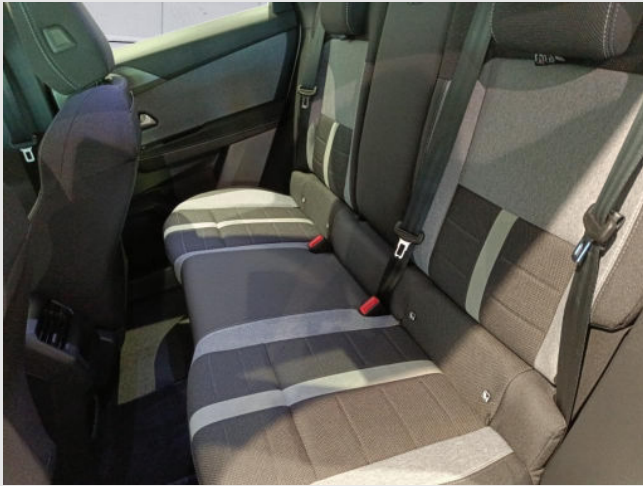
Angebotsnummer: 2147280
Ausdruck vom: 21.04.2026



Fahrzeug-Exposé

Weller Automobile GmbH + Co KG

Angebotsnummer: 2147280
Ausdruck vom: 21.04.2026



Informationen über den Energieverbrauch und die CO₂-Emissionen des neuen Pkw

Marke: Opel

Handelsbezeichnung: Grandland

Antriebsart: Verbrennungsmotor

Kraftstoff: Benzin

andere Energieträger: entfällt

Energieverbrauch (kombiniert):

5,6 l/100km

CO₂-Emissionen (kombiniert):

126,0 g/km¹

CO₂-Klasse

Auf Grundlage der CO₂-Emissionen (kombiniert)



Weitere Angaben:

Kraftstoffverbrauch

kombiniert	5,6	l/100 km
▪ Innenstadt	6,2	l/100 km
▪ Stadtrand	5,0	l/100 km
▪ Landstraße	4,9	l/100 km
▪ Autobahn	6,3	l/100 km

Energiekosten bei 15.000 km Jahresfahrleistung:

1.460,76 EUR/Jahr

(Kraftstoffpreis: 1,739 EUR/l (Jahresdurchschnitt 2024))

Mögliche CO₂-Kosten über die nächsten 10 Jahre (15.000 km/Jahr):²

- bei einem angenommenen mittleren durchschnittlichen CO₂-Preis von 127 EUR/t: **2.400,30 EUR**
- bei einem angenommenen niedrigen durchschnittlichen CO₂-Preis von 60 EUR/t: 1.134,00 EUR
- bei einem angenommenen hohen durchschnittlichen CO₂-Preis von 200 EUR/t: 3.780,00 EUR

Kraftfahrzeugsteuer:

88,00 EUR/Jahr

Die Informationen erfolgen gemäß der Pkw-Energieverbrauchskennzeichnungsverordnung. Die angegebenen Werte wurden nach dem vorgeschriebenen Messverfahren WLTP (Worldwide harmonised Light-duty vehicles Test Procedures) ermittelt. Der Kraftstoffverbrauch und der CO₂-Ausstoß eines Pkw sind nicht nur von der effizienten Ausnutzung des Kraftstoffs durch den Pkw, sondern auch vom Fahrstil und anderen nichttechnischen Faktoren abhängig. CO₂ ist das für die Erderwärmung hauptsächlich verantwortliche Treibhausgas.

Ein Leitfaden über den Kraftstoffverbrauch und die CO₂-Emissionen aller in Deutschland angebotenen neuen Pkw-Modelle ist unentgeltlich einsehbar an jedem Verkaufsort in Deutschland, an dem neue Pkw ausgestellt oder angeboten werden. Der Leitfaden ist auch hier abrufbar: <https://www.dat.de/co2/>

¹Es werden nur die CO₂-Emissionen angegeben, die durch den Betrieb des Pkw entstehen. CO₂-Emissionen, die durch die Produktion und Bereitstellung des Pkw sowie des Kraftstoffes bzw. der Energieträger entstehen oder vermieden werden, werden bei der Ermittlung der CO₂-Emissionen gemäß WLTP nicht berücksichtigt.

²Aufgrund der CO₂-Bepreisung sind künftig Erhöhungen der Kraftstoffkosten möglich. Die künftige CO₂-Preisentwicklung ist unsicher, daher werden die möglichen CO₂-Kosten anhand von drei angenommenen CO₂-Preisen für den Zeitraum 2026 bis 2035 berechnet. Die tatsächlichen CO₂-Preise können sowohl höher als auch niedriger als in den hier zugrundeliegenden Modellrechnungen ausfallen. Die CO₂-Kosten sind beim Tanken mit den Kraftstoffkosten zu bezahlen. Weitere Informationen unter www.alternativ-mobil.info.